

MŠ Zelenečská - 3.NP

Partner for Contact:
Order No.:
Company:
Customer No.:

Datum: 10.04.2017
Zpracovatel:

Zpracovatel
Telefon
Fax
e-mail

Obsah

MŠ Zelenečská - 3.NP

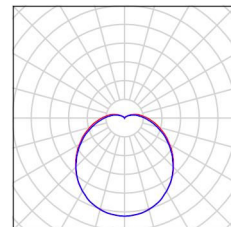
Titulní strana projektu	1
Obsah	2
Kusovník svítidel	3
MODUS Praha MODUS KL 236 Zářivkové, stropní s prizmatickým krytem P...	
Datový list svítidla	4
MODUS Praha MODUS LLY 236 AL Zářivkové, AL lešť. mříž, přísazené, e...	
Datový list svítidla	5
MODUS Praha MODUS BRKL224KO480 Přísazené svítidlo s PMMA krytem, 2G...	
Datový list svítidla	6
302 - chodba	
Shrnutí	7
Kusovník svítidel	8
Světelně technické výsledky	9
303 - kancelář	
Shrnutí	10
Kusovník svítidel	11
Světelně technické výsledky	12
304 - kuchyň	
Shrnutí	13
Kusovník svítidel	14
Světelně technické výsledky	15
305 - herna	
Shrnutí	16
Kusovník svítidel	17
Světelně technické výsledky	18
306 - herna	
Shrnutí	19
Kusovník svítidel	20
Světelně technické výsledky	21
307 - sklad	
Shrnutí	22
Kusovník svítidel	23
Světelně technické výsledky	24
308 - umývárna	
Shrnutí	25
Kusovník svítidel	26
Světelně technické výsledky	27
309 - wc	
Shrnutí	28
Kusovník svítidel	29
Světelně technické výsledky	30
310 - wc	
Shrnutí	31
Kusovník svítidel	32
Světelně technické výsledky	33
315 - wc	
Shrnutí	34
Kusovník svítidel	35
Světelně technické výsledky	36
Schodiště	
Shrnutí	37
Kusovník svítidel	38
Světelně technické výsledky	39

Zpracovatel
Telefon
Fax
e-mail

MŠ Zelenečská - 3.NP / Kusovník svítidel

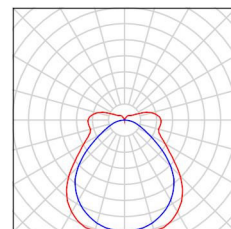
18 ks MODUS Praha MODUS BRKL224KO480
Přisazené svítidlo s PMMA krytem, 2G10, 480
C. výrobku: MODUS BRKL224KO480
Světelný tok (Svítidlo): 2808 lm
Světelný tok (Zdroje): 3400 lm
Výkon svítidla: 48.0 W
Klasifikace svítidel dle CIE: 88
Kód CIE Flux Code: 39 68 87 88 83
Osazení: 2 x DF 24/830 2G10 24W (Opravný faktor 1.000).

Obrázek svítidla najdete
v našem katalogu
svítidel.



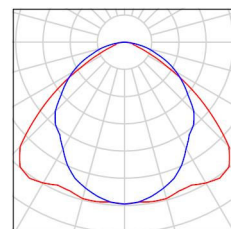
14 ks MODUS Praha MODUS KL 236 Zářivkové, stropní
s prizmatickým krytem PMMA, elektronický předř.
C. výrobku: MODUS KL 236
Světelný tok (Svítidlo): 3956 lm
Světelný tok (Zdroje): 6700 lm
Výkon svítidla: 72.0 W
Klasifikace svítidel dle CIE: 87
Kód CIE Flux Code: 48 76 90 87 59
Osazení: 2 x L 36 W/840 G13 36W (Opravný faktor 1.000).

Obrázek svítidla najdete
v našem katalogu
svítidel.



3 ks MODUS Praha MODUS LLY 236 AL Zářivkové, AL
lešť. mříž, přisazené, elektronický předř.
C. výrobku: MODUS LLY 236 AL
Světelný tok (Svítidlo): 4327 lm
Světelný tok (Zdroje): 6700 lm
Výkon svítidla: 72.0 W
Klasifikace svítidel dle CIE: 100
Kód CIE Flux Code: 52 86 98 100 65
Osazení: 2 x L 36 W/840 G13 36W (Opravný faktor 1.000).

Obrázek svítidla najdete
v našem katalogu
svítidel.



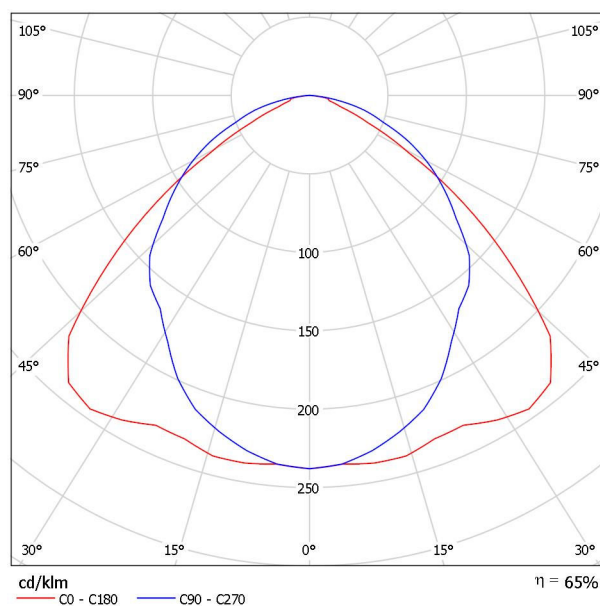
**MODUS Praha MODUS KL 236 Zářivkové, stropní s prizmatickým krytem PMMA,
elektronický předř. / Datový list svítidla**

Zpracovatel
Telefon
Fax
e-mail

MODUS Praha MODUS LLY 236 AL Zářivkové, AL lešť. mříž, přisazené, elektronický předř. / Datový list svítidla

Výstup světla 1:

Obrázek svítidla najdete v našem katalogu svítidel.



Klasifikace svítidel dle CIE: 100
Kód CIE Flux Code: 52 86 98 100 65

Výstup světla 1:

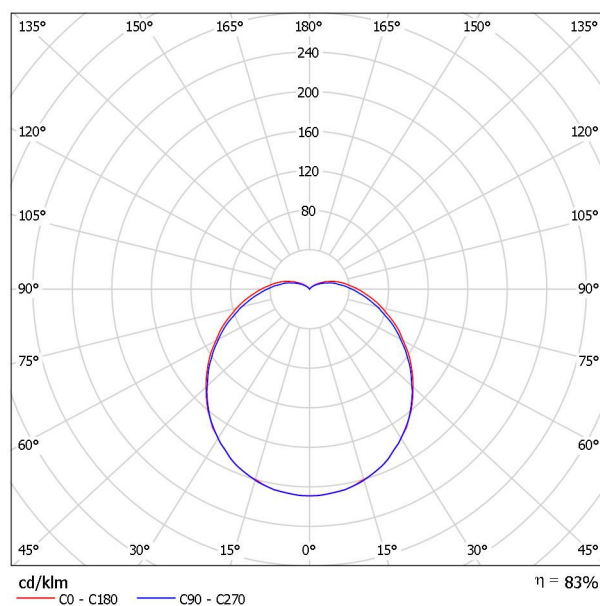
Vyhodnocení oslnění dle UGR												
p Strop		70	70	50	50	30	70	70	50	50	30	30
p Stěny		50	30	50	30	30	50	30	50	30	30	30
p Podlaha		20	20	20	20	20	20	20	20	20	20	20
Velikost místnosti X Y		Směr pohledu napříč k ose lampy					Podélný směr pohledu k ose lampy					
2H	2H	18.4	19.7	18.7	19.9	20.2	18.3	19.5	18.6	19.8	20.0	20.0
	3H	18.7	19.8	19.0	20.1	20.4	19.4	20.5	19.7	20.8	21.1	21.1
	4H	18.8	19.8	19.1	20.1	20.4	19.9	20.9	20.2	21.2	21.5	21.5
	6H	18.8	19.8	19.2	20.1	20.4	20.1	21.1	20.5	21.4	21.7	21.7
	8H	18.9	19.8	19.2	20.1	20.4	20.2	21.1	20.6	21.5	21.8	21.8
	12H	18.9	19.8	19.2	20.1	20.4	20.2	21.1	20.6	21.4	21.8	21.8
4H	2H	18.8	19.9	19.2	20.2	20.4	18.7	19.8	19.1	20.0	20.3	20.3
	3H	19.2	20.1	19.6	20.4	20.7	20.0	20.9	20.4	21.2	21.6	21.6
	4H	19.3	20.1	19.7	20.4	20.8	20.5	21.3	20.9	21.6	22.0	22.0
	6H	19.5	20.1	19.9	20.5	20.9	20.9	21.6	21.3	21.9	22.3	22.3
	8H	19.5	20.2	20.0	20.6	21.0	21.0	21.6	21.4	22.0	22.4	22.4
	12H	19.6	20.1	20.0	20.5	21.0	21.0	21.6	21.5	22.0	22.4	22.4
8H	4H	19.4	20.1	19.9	20.4	20.9	20.6	21.2	21.0	21.6	22.0	22.0
	6H	19.7	20.2	20.1	20.6	21.1	21.0	21.5	21.5	21.9	22.4	22.4
	8H	19.8	20.2	20.3	20.7	21.2	21.2	21.6	21.6	22.1	22.5	22.5
	12H	19.9	20.2	20.3	20.7	21.2	21.2	21.6	21.7	22.1	22.6	22.6
12H	4H	19.4	20.0	19.9	20.4	20.8	20.5	21.1	21.0	21.5	21.9	21.9
	6H	19.7	20.1	20.2	20.6	21.1	21.0	21.4	21.5	21.9	22.4	22.4
	8H	19.8	20.2	20.3	20.7	21.2	21.2	21.6	21.7	22.0	22.5	22.5
Variace polohy pozorovatele pro vzdálenosti svítidel S												
S = 1.0H		+0.4 / -0.4					+0.1 / -0.2					
S = 1.5H		+1.0 / -1.7					+0.5 / -0.7					
S = 2.0H		+2.2 / -2.9					+0.7 / -1.1					
Standardní tabulka		BK02					BK04					
Korekturní sčítanec		0.3					2.2					
Korigované oslňovací indexy, vztahy na 6700lm Celkový světelný tok												

Zpracovatel
Telefon
Fax
e-mail

MODUS Praha MODUS BRKL224KO480 Přisazené svítidlo s PMMA krytem, 2G10, 480 / Datový list svítidla

Výstup světla 1:

Obrázek svítidla najdete v našem katalogu svítidel.



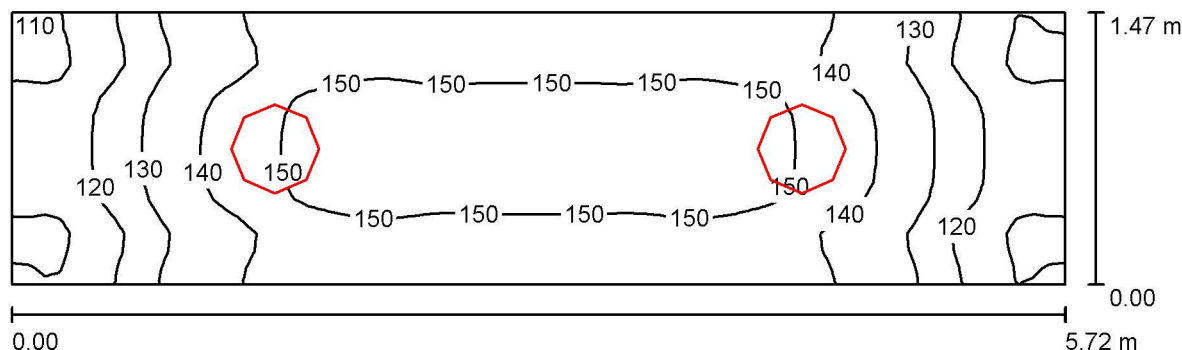
Klasifikace svítidel dle CIE: 88
Kód CIE Flux Code: 39 68 87 88 83

Výstup světla 1:

Vyhodnocení oslnění dle UGR												
p Strop		70	70	50	50	30	70	70	50	50	30	30
p Stěny		50	30	50	30	30	50	30	50	30	30	30
p Podlaha		20	20	20	20	20	20	20	20	20	20	20
Velikost místnosti X Y		Směr pohledu napříč k ose lampy					Podélný směr pohledu k ose lampy					
2H	2H	16.7	18.0	17.2	18.4	18.9	16.6	17.8	17.0	18.3	18.8	
	3H	18.9	20.1	19.4	20.6	21.1	18.7	19.9	19.2	20.4	20.9	
	4H	20.1	21.2	20.7	21.7	22.3	19.9	21.0	20.4	21.4	22.0	
	6H	21.4	22.5	22.0	23.0	23.6	21.1	22.1	21.6	22.6	23.2	
	8H	22.2	23.2	22.7	23.7	24.3	21.7	22.7	22.3	23.2	23.8	
4H	12H	23.0	23.9	23.5	24.5	25.0	22.5	23.4	23.0	23.9	24.5	
	2H	17.5	18.6	18.0	19.1	19.6	17.4	18.5	17.9	19.0	19.5	
	3H	20.0	20.9	20.5	21.4	22.0	19.8	20.7	20.3	21.3	21.8	
	4H	21.3	22.2	21.9	22.8	23.4	21.1	21.9	21.6	22.5	23.1	
	6H	22.8	23.6	23.4	24.2	24.8	22.5	23.2	23.1	23.8	24.5	
8H	8H	23.7	24.4	24.3	25.0	25.6	23.2	23.9	23.8	24.5	25.2	
	12H	24.6	25.3	25.2	25.9	26.5	24.1	24.8	24.7	25.4	26.0	
	4H	21.9	22.6	22.5	23.2	23.8	21.7	22.4	22.3	23.0	23.6	
	6H	23.7	24.2	24.3	24.9	25.6	23.3	23.9	24.0	24.5	25.3	
	8H	24.7	25.2	25.3	25.8	26.6	24.3	24.8	24.9	25.4	26.2	
12H	12H	25.8	26.3	26.5	27.0	27.7	25.4	25.8	26.0	26.5	27.2	
	4H	22.0	22.6	22.6	23.2	23.9	21.8	22.4	22.4	23.1	23.7	
	6H	23.9	24.4	24.5	25.0	25.8	23.6	24.1	24.2	24.8	25.5	
	8H	25.0	25.5	25.7	26.1	26.9	24.6	25.1	25.3	25.8	26.5	
	Variace polohy pozorovatele pro vzdálenosti svítidel S											
S = 1.0H		+0.1 / -0.1					+0.1 / -0.1					
S = 1.5H		+0.3 / -0.3					+0.3 / -0.3					
S = 2.0H		+0.4 / -0.5					+0.4 / -0.4					
Standardní tabulka		BK11					BK11					
Korekturní sčítanec		8.5					8.1					
Korigované oslňovací indexy, vztahy na 3400lm Celkový světelný tok												

Zpracovatel
Telefon
Fax
e-mail

302 - chodba / Shrnutí



Výška místnosti: 3.170 m, Montážní výška: 3.170 m, Činitel údržby: 0.80

Hodnoty v Lux, Měřítko 1:41

Plocha	ρ [%]	E_m [lx]	E_{min} [lx]	E_{max} [lx]	E_{min} / E_m
Uživatelská úroveň	/	138	105	155	0.761
Podlaha	20	128	98	143	0.763
Strop	80	131	61	672	0.467
Stěny (4)	50	145	49	494	/

Uživatelská úroveň:

Výška: 0.200 m
Rastr: 64 x 16 Body
Okrajová zóna: 0.000 m

Poměr intenzity osvětlení (podle LG7): Stěny / pracovní rovina: 1.083, Strop / pracovní rovina: 0.942.

Kusovník svítidel

Č.	ks	Označení (Opravný faktor)	Φ (Svítidlo) [lm]	Φ (Zdroje:) [lm]	P [W]
1	2	MODUS Praha MODUS BRKL224KO480 Přisazené svítidlo s PMMA krytem, 2G10, 480 (1.000)	2808	3400	48.0
Celkem:			5617	6800	96.0

Specifický příkon: $11.42 \text{ W/m}^2 = 8.24 \text{ W/m}^2/100 \text{ lx}$ (Základní plocha: 8.41 m^2)

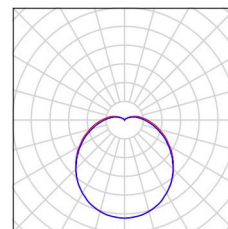
Zpracovatel
Telefon
Fax
e-mail

302 - chodba / Kusovník svítidel

2 ks

MODUS Praha MODUS BRKL224KO480
Přisazené svítidlo s PMMA krytem, 2G10, 480
C. výrobku: MODUS BRKL224KO480
Světelný tok (Svítidlo): 2808 lm
Světelný tok (Zdroje): 3400 lm
Výkon svítidla: 48.0 W
Klasifikace svítidel dle CIE: 88
Kód CIE Flux Code: 39 68 87 88 83
Osazení: 2 x DF 24/830 2G10 24W (Opravný faktor
1.000).

Obrázek svítidla najdete
v našem katalogu
svítidel.



Zpracovatel
Telefon
Fax
e-mail

302 - chodba / Světelně technické výsledky

Celkový světelný tok: 5617 lm
Celkový výkon: 96.0 W
Činitel údržby: 0.80
Okrajová zóna: 0.000 m

Plocha	Průměrné intenzity osvětlení [lx]			Stupeň odrazu [%]	Průměrný jas [cd/m²]
	přímé	nepřímé	celkový		
Uživatelská úroveň	75	63	138	/	/
Podlaha	69	59	128	20	8.16
Strop	52	79	131	80	33
Stěna 1	80	69	149	50	24
Stěna 2	63	64	127	50	20
Stěna 3	80	69	149	50	24
Stěna 4	63	64	127	50	20

Rovnoměrnosti na pracovní rovině

E_{\min} / E_{\max} : 0.761 (1:1)

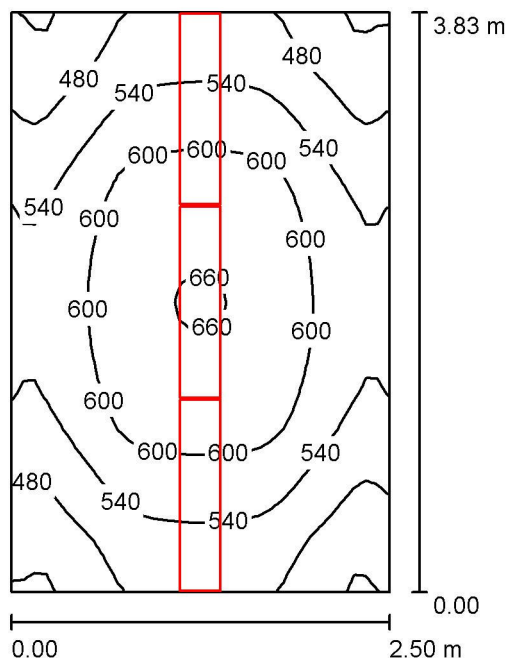
E_{\min} / E_{\max} : 0.680 (1:1)

Poměr intenzity osvětlení (podle LG7): Stěny / pracovní rovina: 1.083, Strop / pracovní rovina: 0.942.

Specifický příkon: $11.42 \text{ W/m}^2 = 8.24 \text{ W/m}^2/100 \text{ lx}$ (Základní plocha: 8.41 m^2)

Zpracovatel
Telefon
Fax
e-mail

303 - kancelář / Shrnutí



Výška místnosti: 3.170 m, Montážní výška: 3.170 m, Činitel údržby: 0.80

Hodnoty v Lux, Měřítko 1:50

Plocha	ρ [%]	E_m [lx]	E_{min} [lx]	E_{max} [lx]	E_{min} / E_m
Uživatelská úroveň	/	552	411	662	0.744
Podlaha	20	401	315	461	0.785
Strop	80	127	81	173	0.637
Stěny (4)	50	335	123	3845	/

Uživatelská úroveň:

Výška: 0.850 m
Rastr: 32 x 32 Body
Okrajová zóna: 0.000 m

UGR

Levá stěna
Spodní stěna
(CIE, SHR = 0.25.)

Podél-
Příčně
k ose svítidla

Poměr intenzity osvětlení (podle LG7): Stěny / pracovní rovina: 0.670, Strop / pracovní rovina: 0.231.

Kusovník svítidel

Č.	ks	Označení (Opravný faktor)	Φ (Svítidlo) [lm]	Φ (Zdroje:) [lm]	P [W]
1	3	MODUS Praha MODUS LLY 236 AL Zářivkové, AL lešť. mříž, přisazené, elektronický předř. (1.000)	4327	6700	72.0
Celkem:			12980	20100	216.0

Specifický příkon: $22.55 \text{ W/m}^2 = 4.09 \text{ W/m}^2/100 \text{ lx}$ (Základní plocha: 9.58 m^2)

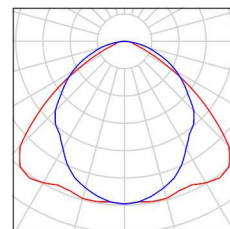
Zpracovatel
Telefon
Fax
e-mail

303 - kancelář / Kusovník svítidel

3 ks

MODUS Praha MODUS LLY 236 AL Zářivkové, AL lešt. mříž, přisazené, elektronický předř.
C. výrobku: MODUS LLY 236 AL
Světelný tok (Svítidlo): 4327 lm
Světelný tok (Zdroje): 6700 lm
Výkon svítidla: 72.0 W
Klasifikace svítidel dle CIE: 100
Kód CIE Flux Code: 52 86 98 100 65
Osazení: 2 x L 36 W/840 G13 36W (Opravný faktor 1.000).

Obrázek svítidla najdete
v našem katalogu
svítidel.



Zpracovatel
Telefon
Fax
e-mail

303 - kancelář / Světelně technické výsledky

Celkový světelný tok: 12980 lm
Celkový výkon: 216.0 W
Činitel údržby: 0.80
Okrajová zóna: 0.000 m

Plocha	Průměrné intenzity osvětlení [lx]			Stupeň odrazu [%]	Průměrný jas [cd/m²]
	přímé	nepřímé	celkový		
Uživatelská úroveň	389	163	552	/	/
Podlaha	257	144	401	20	26
Strop	0.00	127	127	80	32
Stěna 1	215	137	351	50	56
Stěna 2	186	138	324	50	52
Stěna 3	215	135	350	50	56
Stěna 4	186	138	324	50	52

Rovnoměrnosti na pracovní rovině

E_{\min} / E_{\max} : 0.744 (1:1)

E_{\min} / E_{\max} : 0.620 (1:2)

UGR

Levá stěna

Spodní stěna

(CIE, SHR = 0.25.)

Podél-

18

18

Příčně

18

18

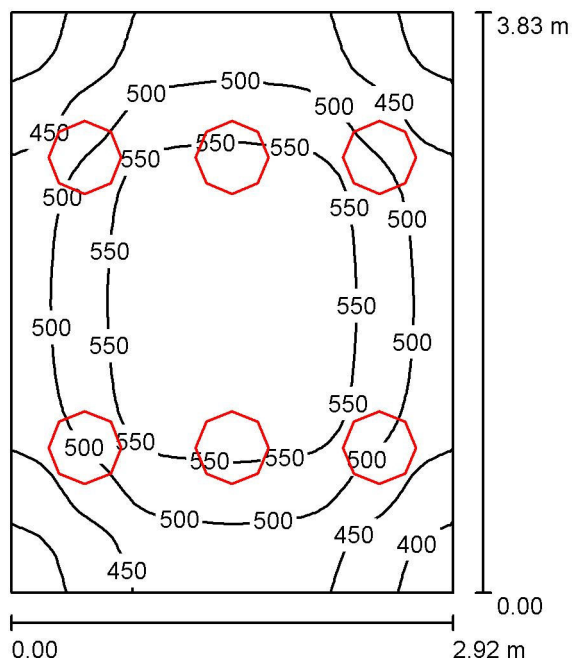
k ose svítidla

Poměr intenzity osvětlení (podle LG7): Stěny / pracovní rovina: 0.670, Strop / pracovní rovina: 0.231.

Specifický příkon: $22.55 \text{ W/m}^2 = 4.09 \text{ W/m}^2/100 \text{ lx}$ (Základní plocha: 9.58 m^2)

Zpracovatel
Telefon
Fax
e-mail

304 - kuchyň / Shrnutí



Výška místnosti: 3.170 m, Montážní výška: 3.170 m, Činitel údržby: 0.80

Hodnoty v Lux, Měřítko 1:50

Plocha	ρ [%]	E_m [lx]	E_{min} [lx]	E_{max} [lx]	E_{min} / E_m
Uživatelská úroveň	/	507	373	599	0.735
Podlaha	20	393	306	451	0.779
Strop	80	288	175	749	0.608
Stěny (4)	50	401	183	1251	/

Uživatelská úroveň:

Výška: 0.760 m
Rastr: 32 x 32 Body
Okrajová zóna: 0.000 m

UGR

Levá stěna
Spodní stěna
(CIE, SHR = 0.25.)

Podél-
Příčně
k ose svítidla

Poměr intenzity osvětlení (podle LG7): Stěny / pracovní rovina: 0.905, Strop / pracovní rovina: 0.567.

Kusovník svítidel

Č.	ks	Označení (Opravný faktor)	Φ (Svítidlo) [lm]	Φ (Zdroje:) [lm]	P [W]
1	6	MODUS Praha MODUS BRKL224KO480 Přisazené svítidlo s PMMA krytem, 2G10, 480 (1.000)	2808	3400	48.0
Celkem:			16850	20400	288.0

Specifický příkon: $25.76 \text{ W/m}^2 = 5.08 \text{ W/m}^2/100 \text{ lx}$ (Základní plocha: 11.18 m^2)

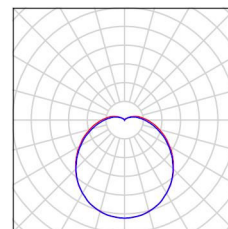
Zpracovatel
Telefon
Fax
e-mail

304 - kuchyň / Kusovník svítidel

6 ks

MODUS Praha MODUS BRKL224KO480
Přisazené svítidlo s PMMA krytem, 2G10, 480
C. výrobku: MODUS BRKL224KO480
Světelný tok (Svítidlo): 2808 lm
Světelný tok (Zdroje): 3400 lm
Výkon svítidla: 48.0 W
Klasifikace svítidel dle CIE: 88
Kód CIE Flux Code: 39 68 87 88 83
Osazení: 2 x DF 24/830 2G10 24W (Opravný faktor
1.000).

Obrázek svítidla najdete
v našem katalogu
svítidel.



Zpracovatel
Telefon
Fax
e-mail

304 - kuchyň / Světelně technické výsledky

Celkový světelný tok: 16850 lm
Celkový výkon: 288.0 W
Činitel údržby: 0.80
Okrajová zóna: 0.000 m

Plocha	Průměrné intenzity osvětlení [lx]			Stupeň odrazu [%]	Průměrný jas [cd/m²]
	přímé	nepřímé	celkový		
Uživatelská úroveň	300	207	507	/	/
Podlaha	215	178	393	20	25
Strop	116	172	288	80	73
Stěna 1	212	175	387	50	62
Stěna 2	236	175	412	50	66
Stěna 3	212	175	387	50	62
Stěna 4	236	175	412	50	66

Rovnoměrnosti na pracovní rovině

E_{\min} / E_{\max} : 0.735 (1:1)

E_{\min} / E_{\max} : 0.623 (1:2)

UGR

Levá stěna

Spodní stěna

(CIE, SHR = 0.25.)

Podél-

17

17

Příčně

17

17

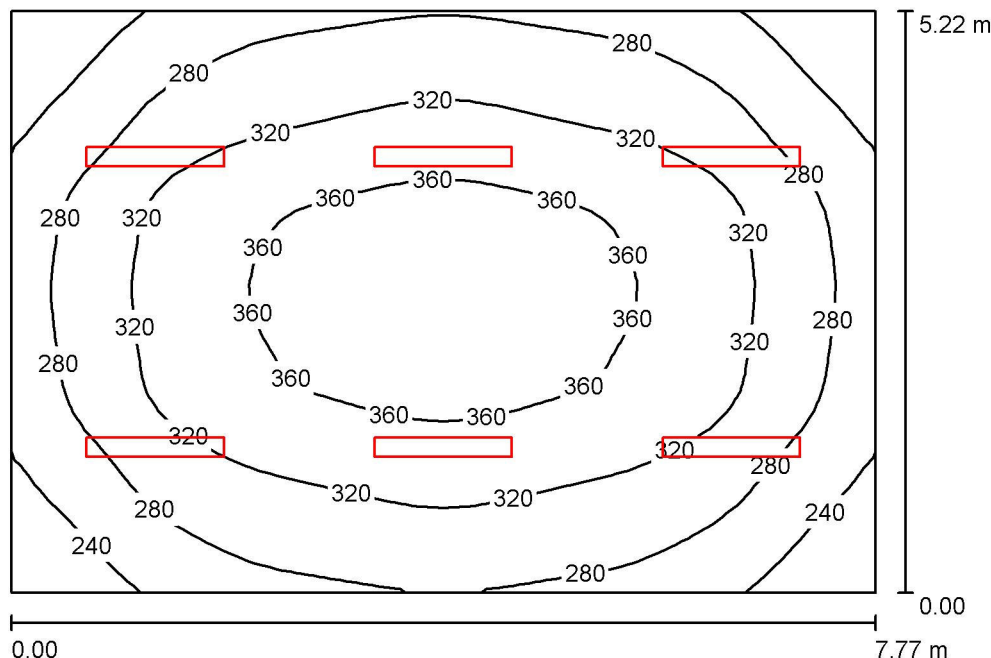
k ose svítidla

Poměr intenzity osvětlení (podle LG7): Stěny / pracovní rovina: 0.905, Strop / pracovní rovina: 0.567.

Specifický příkon: $25.76 \text{ W/m}^2 = 5.08 \text{ W/m}^2/100 \text{ lx}$ (Základní plocha: 11.18 m^2)

Zpracovatel
Telefon
Fax
e-mail

305 - herna / Shrnutí



Výška místnosti: 3.170 m, Montážní výška: 3.170 m, Činitel údržby: 0.80

Hodnoty v Lux, Měřítko 1:68

Plocha	ρ [%]	E_m [lx]	E_{min} [lx]	E_{max} [lx]	E_{min} / E_m
Uživatelská úroveň	/	308	202	380	0.657
Podlaha	20	283	199	351	0.704
Strop	80	138	72	1117	0.521
Stěny (4)	50	196	127	283	/

Uživatelská úroveň:

Výška: 0.450 m
Rastr: 32 x 32 Body
Okrajová zóna: 0.000 m

UGR

Levá stěna
Spodní stěna
(CIE, SHR = 0.25.)

Podél-
Příčně
k ose svítidla

Poměr intenzity osvětlení (podle LG7): Stěny / pracovní rovina: 0.660, Strop / pracovní rovina: 0.448.

Kusovník svítidel

Č.	ks	Označení (Opravný faktor)	Φ (Svítidlo) [lm]	Φ (Zdroje:) [lm]	P [W]
1	6	MODUS Praha MODUS KL 236 Zářivkové, stropní s prizmatickým krytem PMMA, elektronický předř. (1.000)	3956	6700	72.0
Celkem:			23734	40200	432.0

Specifický příkon: $10.65 \text{ W/m}^2 = 3.46 \text{ W/m}^2/100 \text{ lx}$ (Základní plocha: 40.56 m^2)

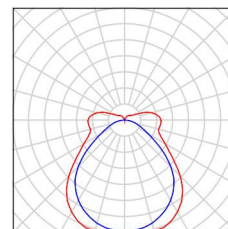
Zpracovatel
Telefon
Fax
e-mail

305 - herna / Kusovník svítidel

6 ks

MODUS Praha MODUS KL 236 Zářivkové, stropní
s prizmatickým krytem PMMA, elektronický předř.
C. výrobku: MODUS KL 236
Světelný tok (Svítidlo): 3956 lm
Světelný tok (Zdroje:): 6700 lm
Výkon svítidla: 72.0 W
Klasifikace svítidel dle CIE: 87
Kód CIE Flux Code: 48 76 90 87 59
Osazení: 2 x L 36 W/840 G13 36W (Opravný faktor
1.000).

Obrázek svítidla najdete
v našem katalogu
svítidel.



Zpracovatel
Telefon
Fax
e-mail

305 - herna / Světelně technické výsledky

Celkový světelný tok: 23734 lm
Celkový výkon: 432.0 W
Činitel údržby: 0.80
Okrajová zóna: 0.000 m

Plocha	Průměrné intenzity osvětlení [lx]			Stupeň odrazu [%]	Průměrný jas [cd/m²]
	přímé	nepřímé	celkový		
Uživatelská úroveň	204	104	308	/	/
Podlaha	183	101	283	20	18
Strop	62	76	138	80	35
Stěna 1	121	84	205	50	33
Stěna 2	95	87	182	50	29
Stěna 3	121	85	205	50	33
Stěna 4	95	87	182	50	29

Rovnoměrnosti na pracovní rovině

E_{\min} / E_{\max} : 0.657 (1:2)

E_{\min} / E_{\max} : 0.533 (1:2)

UGR

Levá stěna

Spodní stěna

(CIE, SHR = 0.25.)

Podél-

19

18

Příčně

16

17

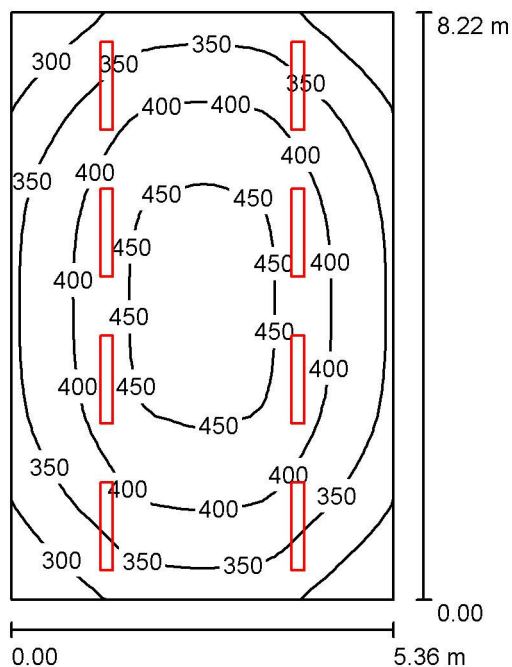
k ose svítidla

Poměr intenzity osvětlení (podle LG7): Stěny / pracovní rovina: 0.660, Strop / pracovní rovina: 0.448.

Specifický příkon: $10.65 \text{ W/m}^2 = 3.46 \text{ W/m}^2/100 \text{ lx}$ (Základní plocha: 40.56 m^2)

Zpracovatel
Telefon
Fax
e-mail

306 - herna / Shrnutí



Výška místnosti: 3.170 m, Montážní výška: 3.170 m, Činitel údržby: 0.80

Hodnoty v Lux, Měřítko 1:106

Plocha	ρ [%]	E_m [lx]	E_{min} [lx]	E_{max} [lx]	E_{min} / E_m
Uživatelská úroveň	/	383	251	464	0.656
Podlaha	20	353	238	436	0.674
Strop	80	169	85	1103	0.504
Stěny (4)	50	243	160	397	/

Uživatelská úroveň:

Výška: 0.450 m

Rastr: 32 x 32 Body

Okrajová zóna: 0.000 m

UGR

Levá stěna

Spodní stěna

(CIE, SHR = 0.25.)

Podél-

18

19

Příčně

17

16

k ose svítidla

Poměr intenzity osvětlení (podle LG7): Stěny / pracovní rovina: 0.662, Strop / pracovní rovina: 0.443.

Kusovník svítidel

Č.	ks	Označení (Opravný faktor)	Φ (Svítidlo) [lm]	Φ (Zdroje:) [lm]	P [W]
1	8	MODUS Praha MODUS KL 236 Zářivkové, stropní s prizmatickým krytem PMMA, elektronický předř. (1.000)	3956	6700	72.0
Celkem:			31645	Celkem: 53600	576.0

Specifický příkon: $13.07 \text{ W/m}^2 = 3.42 \text{ W/m}^2/100 \text{ lx}$ (Základní plocha: 44.07 m^2)

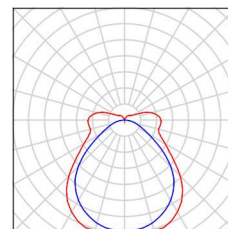
Zpracovatel
Telefon
Fax
e-mail

306 - herna / Kusovník svítidel

8 ks

MODUS Praha MODUS KL 236 Zářivkové, stropní
s prizmatickým krytem PMMA, elektronický předř.
C. výrobku: MODUS KL 236
Světelný tok (Svítidlo): 3956 lm
Světelný tok (Zdroje:): 6700 lm
Výkon svítidla: 72.0 W
Klasifikace svítidel dle CIE: 87
Kód CIE Flux Code: 48 76 90 87 59
Osazení: 2 x L 36 W/840 G13 36W (Opravný faktor
1.000).

Obrázek svítidla najdete
v našem katalogu
svítidel.



Zpracovatel
Telefon
Fax
e-mail

306 - herna / Světelně technické výsledky

Celkový světelný tok: 31645 lm
Celkový výkon: 576.0 W
Činitel údržby: 0.80
Okrajová zóna: 0.000 m

Plocha	Průměrné intenzity osvětlení [lx]			Stupeň odrazu [%]	Průměrný jas [cd/m²]
	přímé	nepřímé	celkový		
Uživatelská úroveň	254	128	383	/	/
Podlaha	228	124	353	20	22
Strop	76	93	169	80	43
Stěna 1	124	107	231	50	37
Stěna 2	148	103	252	50	40
Stěna 3	124	107	230	50	37
Stěna 4	148	104	252	50	40

Rovnoměrnosti na pracovní rovině

E_{\min} / E_{\max} : 0.656 (1:2)

E_{\min} / E_{\max} : 0.540 (1:2)

UGR

Levá stěna

Spodní stěna

(CIE, SHR = 0.25.)

Podél-

18

19

Příčně

17

16

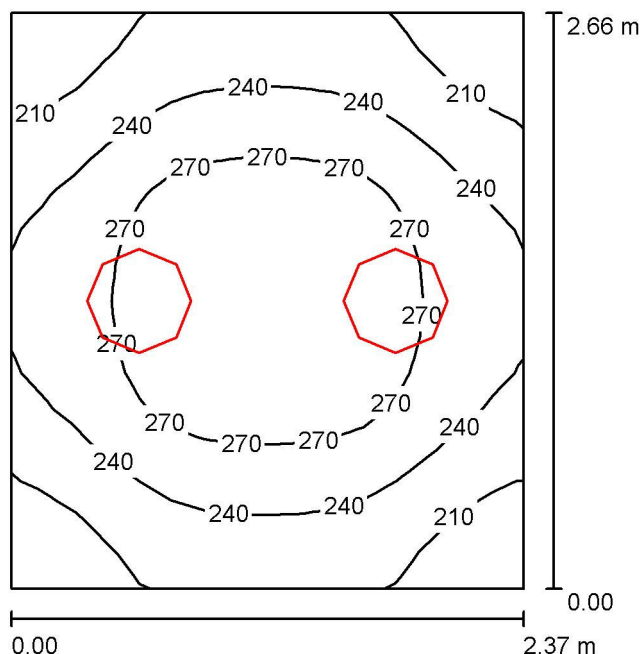
k ose svítidla

Poměr intenzity osvětlení (podle LG7): Stěny / pracovní rovina: 0.662, Strop / pracovní rovina: 0.443.

Specifický příkon: 13.07 W/m² = 3.42 W/m²/100 lx (Základní plocha: 44.07 m²)

Zpracovatel
Telefon
Fax
e-mail

307 - sklad / Shrnutí



Výška místnosti: 3.170 m, Montážní výška: 3.170 m, Činitel údržby: 0.80

Hodnoty v Lux, Měřítko 1:35

Plocha	ρ [%]	E_m [lx]	E_{min} [lx]	E_{max} [lx]	E_{min} / E_m
Uživatelská úroveň	/	247	183	298	0.740
Podlaha	20	178	147	201	0.824
Strop	80	171	85	677	0.497
Stěny (4)	50	203	82	788	/

Uživatelská úroveň:

Výška: 0.760 m
Rastr: 16 x 16 Body
Okrajová zóna: 0.000 m

Poměr intenzity osvětlení (podle LG7): Stěny / pracovní rovina: 0.951, Strop / pracovní rovina: 0.695.

Kusovník svítidel

Č.	ks	Označení (Opravný faktor)	Φ (Svítidlo) [lm]	Φ (Zdroje:) [lm]	P [W]
1	2	MODUS Praha MODUS BRKL224KO480 Přisazené svítidlo s PMMA krytem, 2G10, 480 (1.000)	2808	3400	48.0
Celkem:			5617	6800	96.0

Specifický příkon: $15.23 \text{ W/m}^2 = 6.17 \text{ W/m}^2/100 \text{ lx}$ (Základní plocha: 6.30 m^2)

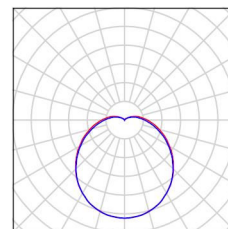
Zpracovatel
Telefon
Fax
e-mail

307 - sklad / Kusovník svítidel

2 ks

MODUS Praha MODUS BRKL224KO480
Přisazené svítidlo s PMMA krytem, 2G10, 480
C. výrobku: MODUS BRKL224KO480
Světelný tok (Svítidlo): 2808 lm
Světelný tok (Zdroje): 3400 lm
Výkon svítidla: 48.0 W
Klasifikace svítidel dle CIE: 88
Kód CIE Flux Code: 39 68 87 88 83
Osazení: 2 x DF 24/830 2G10 24W (Opravný faktor
1.000).

Obrázek svítidla najdete
v našem katalogu
svítidel.



Zpracovatel
Telefon
Fax
e-mail

307 - sklad / Světelně technické výsledky

Celkový světelný tok: 5617 lm
Celkový výkon: 96.0 W
Činitel údržby: 0.80
Okrajová zóna: 0.000 m

Plocha	Průměrné intenzity osvětlení [lx]			Stupeň odrazu [%]	Průměrný jas [cd/m²]
	přímé	nepřímé	celkový		
Uživatelská úroveň	139	108	247	/	/
Podlaha	92	87	178	20	11
Strop	69	102	171	80	44
Stěna 1	95	94	189	50	30
Stěna 2	121	94	215	50	34
Stěna 3	95	93	188	50	30
Stěna 4	121	94	215	50	34

Rovnoměrnosti na pracovní rovině

E_{\min} / E_{\max} : 0.740 (1:1)

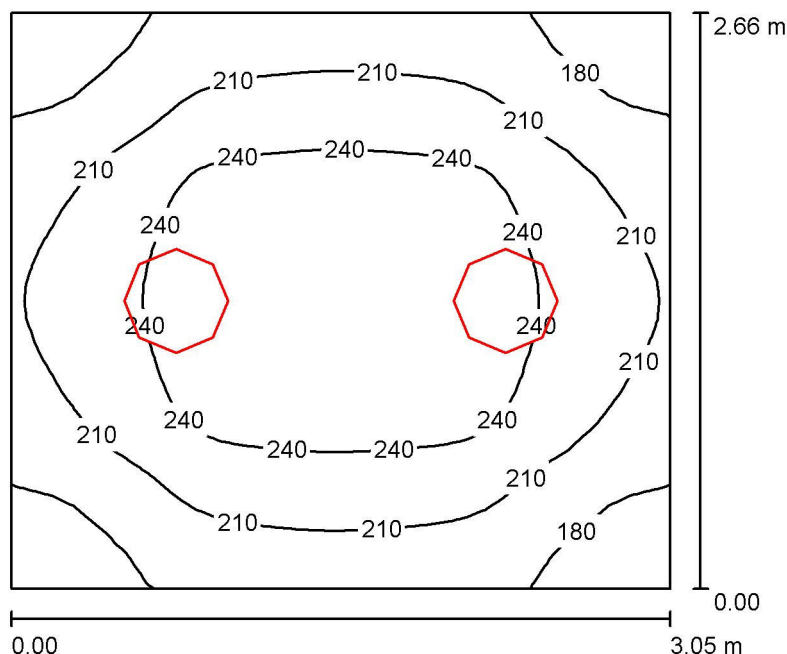
E_{\min} / E_{\max} : 0.614 (1:2)

Poměr intenzity osvětlení (podle LG7): Stěny / pracovní rovina: 0.951, Strop / pracovní rovina: 0.695.

Specifický příkon: $15.23 \text{ W/m}^2 = 6.17 \text{ W/m}^2/100 \text{ lx}$ (Základní plocha: 6.30 m^2)

Zpracovatel
Telefon
Fax
e-mail

308 - umývárna / Shrnutí



Výška místnosti: 3.170 m, Montážní výška: 3.170 m, Činitel údržby: 0.80

Hodnoty v Lux, Měřítko 1:35

Plocha	ρ [%]	E_m [lx]	E_{min} [lx]	E_{max} [lx]	E_{min} / E_m
Uživatelská úroveň	/	219	157	268	0.717
Podlaha	20	163	130	186	0.797
Strop	80	138	75	668	0.540
Stěny (4)	50	171	77	471	/

Uživatelská úroveň:

Výška: 0.760 m
Rastr: 32 x 32 Body
Okrajová zóna: 0.000 m

Poměr intenzity osvětlení (podle LG7): Stěny / pracovní rovina: 0.894, Strop / pracovní rovina: 0.632.

Kusovník svítidel

Č.	ks	Označení (Opravný faktor)	Φ (Svítidlo) [lm]	Φ (Zdroje:) [lm]	P [W]
1	2	MODUS Praha MODUS BRKL224KO480 Přisazené svítidlo s PMMA krytem, 2G10, 480 (1.000)	2808	3400	48.0
Celkem:			5617	6800	96.0

Specifický příkon: $11.83 \text{ W/m}^2 = 5.41 \text{ W/m}^2/100 \text{ lx}$ (Základní plocha: 8.11 m^2)

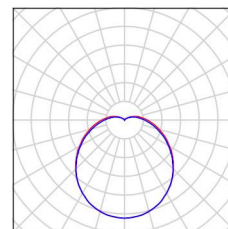
Zpracovatel
Telefon
Fax
e-mail

308 - umývárna / Kusovník svítidel

2 ks

MODUS Praha MODUS BRKL224KO480
Přisazené svítidlo s PMMA krytem, 2G10, 480
C. výrobku: MODUS BRKL224KO480
Světelný tok (Svítidlo): 2808 lm
Světelný tok (Zdroje): 3400 lm
Výkon svítidla: 48.0 W
Klasifikace svítidel dle CIE: 88
Kód CIE Flux Code: 39 68 87 88 83
Osazení: 2 x DF 24/830 2G10 24W (Opravný faktor
1.000).

Obrázek svítidla najdete
v našem katalogu
svítidel.



Zpracovatel
Telefon
Fax
e-mail

308 - umývárna / Světelně technické výsledky

Celkový světelný tok: 5617 lm
Celkový výkon: 96.0 W
Činitel údržby: 0.80
Okrajová zóna: 0.000 m

Plocha	Průměrné intenzity osvětlení [lx]			Stupeň odrazu [%]	Průměrný jas [cd/m²]
	přímé	nepřímé	celkový		
Uživatelská úroveň	126	93	219	/	/
Podlaha	85	77	163	20	10
Strop	55	83	138	80	35
Stěna 1	86	79	165	50	26
Stěna 2	100	79	179	50	28
Stěna 3	86	79	165	50	26
Stěna 4	100	79	179	50	28

Rovnoměrnosti na pracovní rovině

E_{\min} / E_{\max} : 0.717 (1:1)

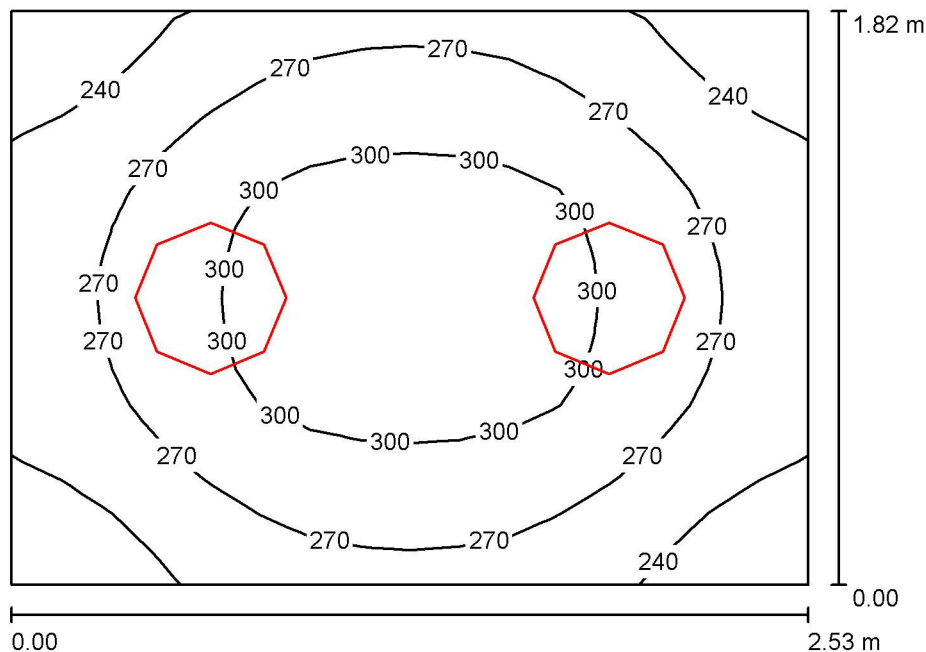
E_{\min} / E_{\max} : 0.586 (1:2)

Poměr intenzity osvětlení (podle LG7): Stěny / pracovní rovina: 0.894, Strop / pracovní rovina: 0.632.

Specifický příkon: $11.83 \text{ W/m}^2 = 5.41 \text{ W/m}^2/100 \text{ lx}$ (Základní plocha: 8.11 m^2)

Zpracovatel
Telefon
Fax
e-mail

309 - wc / Shrnutí



Výška místnosti: 3.170 m, Montážní výška: 3.170 m, Činitel údržby: 0.80

Hodnoty v Lux, Měřítko 1:24

Plocha	ρ [%]	E_m [lx]	E_{min} [lx]	E_{max} [lx]	E_{min} / E_m
Uživatelská úroveň	/	274	213	318	0.779
Podlaha	20	191	169	210	0.884
Strop	80	227	131	681	0.575
Stěny (4)	50	248	88	707	/

Uživatelská úroveň:

Výška: 0.760 m
Rastr: 16 x 16 Body
Okrajová zóna: 0.000 m

Poměr intenzity osvětlení (podle LG7): Stěny / pracovní rovina: 1.076, Strop / pracovní rovina: 0.829.

Kusovník svítidel

Č.	ks	Označení (Opravný faktor)	Φ (Svítidlo) [lm]	Φ (Zdroje:) [lm]	P [W]
1	2	MODUS Praha MODUS BRKL224KO480 Přisazené svítidlo s PMMA krytem, 2G10, 480 (1.000)	2808	3400	48.0
Celkem:			5617	6800	96.0

Specifický příkon: $20.87 \text{ W/m}^2 = 7.62 \text{ W/m}^2/100 \text{ lx}$ (Základní plocha: 4.60 m^2)

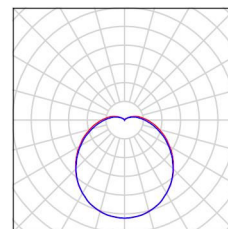
Zpracovatel
Telefon
Fax
e-mail

309 - wc / Kusovník svítidel

2 ks

MODUS Praha MODUS BRKL224KO480
Přisazené svítidlo s PMMA krytem, 2G10, 480
C. výrobku: MODUS BRKL224KO480
Světelný tok (Svítidlo): 2808 lm
Světelný tok (Zdroje): 3400 lm
Výkon svítidla: 48.0 W
Klasifikace svítidel dle CIE: 88
Kód CIE Flux Code: 39 68 87 88 83
Osazení: 2 x DF 24/830 2G10 24W (Opravný faktor
1.000).

Obrázek svítidla najdete
v našem katalogu
svítidel.



Zpracovatel
Telefon
Fax
e-mail

309 - wc / Světelně technické výsledky

Celkový světelný tok: 5617 lm
Celkový výkon: 96.0 W
Činitel údržby: 0.80
Okrajová zóna: 0.000 m

Plocha	Průměrné intenzity osvětlení [lx]			Stupeň odrazu [%]	Průměrný jas [cd/m²]
	přímé	nepřímé	celkový		
Uživatelská úroveň	147	127	274	/	/
Podlaha	95	96	191	20	12
Strop	93	134	227	80	58
Stěna 1	126	117	244	50	39
Stěna 2	138	116	255	50	41
Stěna 3	126	117	243	50	39
Stěna 4	138	116	255	50	41

Rovnoměrnosti na pracovní rovině

E_{\min} / E_{\max} : 0.779 (1:1)

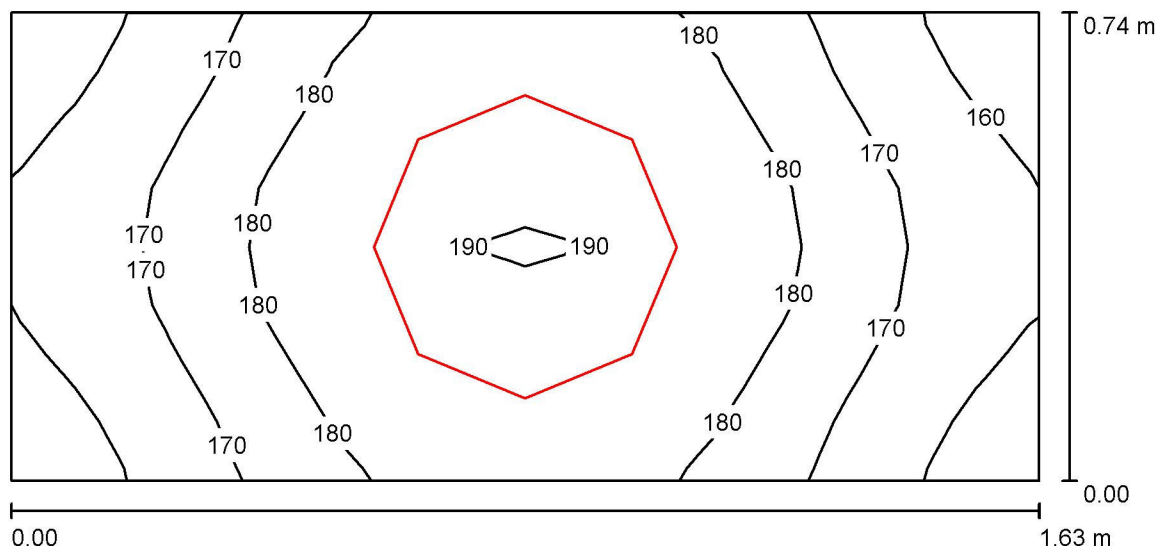
E_{\min} / E_{\max} : 0.670 (1:1)

Poměr intenzity osvětlení (podle LG7): Stěny / pracovní rovina: 1.076, Strop / pracovní rovina: 0.829.

Specifický příkon: $20.87 \text{ W/m}^2 = 7.62 \text{ W/m}^2/100 \text{ lx}$ (Základní plocha: 4.60 m^2)

Zpracovatel
Telefon
Fax
e-mail

310 - wc / Shrnutí



Výška místnosti: 3.170 m, Montážní výška: 3.170 m, Činitel údržby: 0.80

Hodnoty v Lux, Měřítko 1:12

Plocha	ρ [%]	E_m [lx]	E_{min} [lx]	E_{max} [lx]	E_{min} / E_m
Uživatelská úroveň	/	176	154	190	0.877
Podlaha	20	103	96	109	0.933
Strop	80	347	175	641	0.505
Stěny (4)	50	257	35	1912	/

Uživatelská úroveň:

Výška: 0.760 m
Rastr: 16 x 8 Body
Okrajová zóna: 0.000 m

Poměr intenzity osvětlení (podle LG7): Stěny / pracovní rovina: 1.846, Strop / pracovní rovina: 1.974.

Kusovník svítidel

Č.	ks	Označení (Opravný faktor)	Φ (Svítilno) [lm]	Φ (Zdroje:) [lm]	P [W]
1	1	MODUS Praha MODUS BRKL224KO480 Přisazené svítidlo s PMMA krytem, 2G10, 480 (1.000)	2808	3400	48.0
Celkem:			2808	Celkem: 3400	48.0

Specifický příkon: $39.64 \text{ W/m}^2 = 22.56 \text{ W/m}^2/100 \text{ lx}$ (Základní plocha: 1.21 m^2)

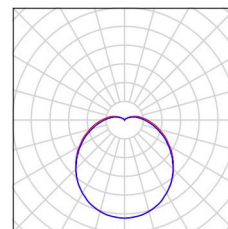
Zpracovatel
Telefon
Fax
e-mail

310 - wc / Kusovník svítidel

1 ks

MODUS Praha MODUS BRKL224KO480
Přisazené svítidlo s PMMA krytem, 2G10, 480
C. výrobku: MODUS BRKL224KO480
Světelný tok (Svítidlo): 2808 lm
Světelný tok (Zdroje): 3400 lm
Výkon svítidla: 48.0 W
Klasifikace svítidel dle CIE: 88
Kód CIE Flux Code: 39 68 87 88 83
Osazení: 2 x DF 24/830 2G10 24W (Opravný faktor
1.000).

Obrázek svítidla najdete
v našem katalogu
svítidel.



Zpracovatel
Telefon
Fax
e-mail

310 - wc / Světelně technické výsledky

Celkový světelný tok: 2808 lm
Celkový výkon: 48.0 W
Činitel údržby: 0.80
Okrajová zóna: 0.000 m

Plocha	Průměrné intenzity osvětlení [lx]			Stupeň odrazu [%]	Průměrný jas [cd/m²]
	přímé	nepřímé	celkový		
Uživatelská úroveň	94	82	176	/	/
Podlaha	56	48	103	20	6.57
Strop	142	204	347	80	88
Stěna 1	144	125	269	50	43
Stěna 2	109	119	229	50	36
Stěna 3	144	125	269	50	43
Stěna 4	109	119	229	50	36

Rovnoměrnosti na pracovní rovině

E_{\min} / E_{\max} : 0.877 (1:1)

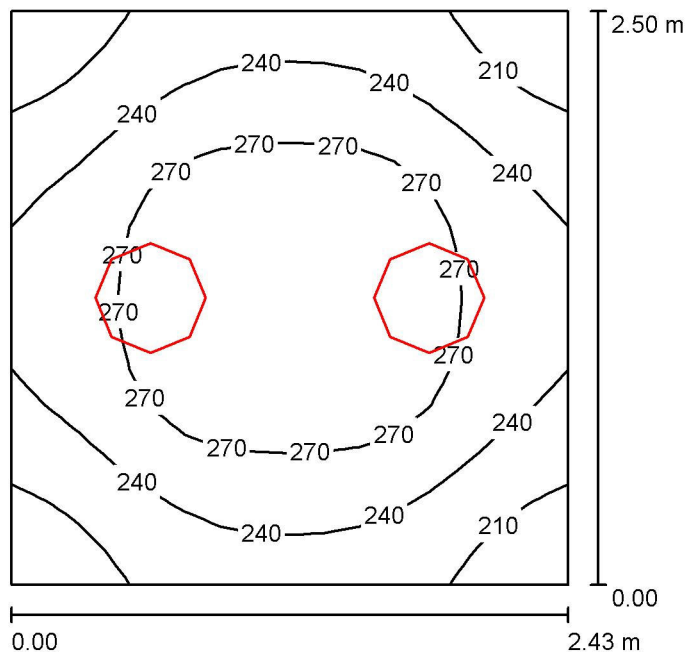
E_{\min} / E_{\max} : 0.809 (1:1)

Poměr intenzity osvětlení (podle LG7): Stěny / pracovní rovina: 1.846, Strop / pracovní rovina: 1.974.

Specifický příkon: $39.64 \text{ W/m}^2 = 22.56 \text{ W/m}^2/100 \text{ lx}$ (Základní plocha: 1.21 m^2)

Zpracovatel
Telefon
Fax
e-mail

315 - wc / Shrnutí



Výška místnosti: 3.170 m, Montážní výška: 3.170 m, Činitel údržby: 0.80

Hodnoty v Lux, Měřítko 1:33

Plocha	ρ [%]	E_m [lx]	E_{min} [lx]	E_{max} [lx]	E_{min} / E_m
Uživatelská úroveň	/	251	187	300	0.748
Podlaha	20	180	149	202	0.827
Strop	80	177	91	681	0.513
Stěny (4)	50	208	85	758	/

Uživatelská úroveň:

Výška: 0.760 m
Rastr: 16 x 16 Body
Okrajová zóna: 0.000 m

Poměr intenzity osvětlení (podle LG7): Stěny / pracovní rovina: 0.967, Strop / pracovní rovina: 0.707.

Kusovník svítidel

Č.	ks	Označení (Opravný faktor)	Φ (Svítidlo) [lm]	Φ (Zdroje:) [lm]	P [W]
1	2	MODUS Praha MODUS BRKL224KO480 Přisazené svítidlo s PMMA krytem, 2G10, 480 (1.000)	2808	3400	48.0
Celkem:			5617	6800	96.0

Specifický příkon: $15.80 \text{ W/m}^2 = 6.31 \text{ W/m}^2/100 \text{ lx}$ (Základní plocha: 6.08 m^2)

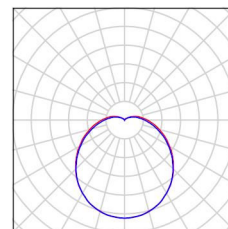
Zpracovatel
Telefon
Fax
e-mail

315 - wc / Kusovník svítidel

2 ks

MODUS Praha MODUS BRKL224KO480
Přisazené svítidlo s PMMA krytem, 2G10, 480
C. výrobku: MODUS BRKL224KO480
Světelný tok (Svítidlo): 2808 lm
Světelný tok (Zdroje): 3400 lm
Výkon svítidla: 48.0 W
Klasifikace svítidel dle CIE: 88
Kód CIE Flux Code: 39 68 87 88 83
Osazení: 2 x DF 24/830 2G10 24W (Opravný faktor
1.000).

Obrázek svítidla najdete
v našem katalogu
svítidel.



Zpracovatel
Telefon
Fax
e-mail

315 - wc / Světelně technické výsledky

Celkový světelný tok: 5617 lm
Celkový výkon: 96.0 W
Činitel údržby: 0.80
Okrajová zóna: 0.000 m

Plocha	Průměrné intenzity osvětlení [lx]			Stupeň odrazu [%]	Průměrný jas [cd/m²]
	přímé	nepřímé	celkový		
Uživatelská úroveň	140	111	251	/	/
Podlaha	92	88	180	20	11
Strop	72	105	177	80	45
Stěna 1	99	97	196	50	31
Stěna 2	124	97	220	50	35
Stěna 3	99	96	195	50	31
Stěna 4	124	97	220	50	35

Rovnoměrnosti na pracovní rovině

E_{\min} / E_{\max} : 0.748 (1:1)

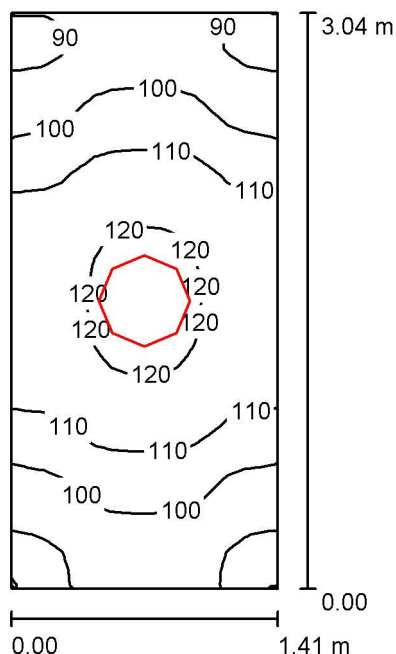
E_{\min} / E_{\max} : 0.625 (1:2)

Poměr intenzity osvětlení (podle LG7): Stěny / pracovní rovina: 0.967, Strop / pracovní rovina: 0.707.

Specifický příkon: $15.80 \text{ W/m}^2 = 6.31 \text{ W/m}^2/100 \text{ lx}$ (Základní plocha: 6.08 m^2)

Zpracovatel
Telefon
Fax
e-mail

Schodiště / Shrnutí



Výška místnosti: 3.170 m, Montážní výška: 3.170 m, Činitel údržby: 0.80

Hodnoty v Lux, Měřítko 1:40

Plocha	ρ [%]	E_m [lx]	E_{min} [lx]	E_{max} [lx]	E_{min} / E_m
Uživatelská úroveň	/	106	86	123	0.808
Podlaha	20	96	79	110	0.815
Strop	80	124	52	648	0.422
Stěny (4)	50	125	39	527	/

Uživatelská úroveň:

Výška: 0.200 m
Rastr: 32 x 16 Body
Okrajová zóna: 0.000 m

Poměr intenzity osvětlení (podle LG7): Stěny / pracovní rovina: 1.229, Strop / pracovní rovina: 1.169.

Kusovník svítidel

Č.	ks	Označení (Opravný faktor)	Φ (Svítidlo) [lm]	Φ (Zdroje:) [lm]	P [W]
1	1	MODUS Praha MODUS BRKL224KO480 Přisazené svítidlo s PMMA krytem, 2G10, 480 (1.000)	2808	3400	48.0
Celkem:			2808	3400	48.0

Specifický příkon: $11.22 \text{ W/m}^2 = 10.57 \text{ W/m}^2/100 \text{ lx}$ (Základní plocha: 4.28 m^2)

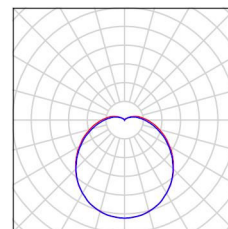
Zpracovatel
Telefon
Fax
e-mail

Schodiště / Kusovník svítidel

1 ks

MODUS Praha MODUS BRKL224KO480
Přisazené svítidlo s PMMA krytem, 2G10, 480
C. výrobku: MODUS BRKL224KO480
Světelný tok (Svítidlo): 2808 lm
Světelný tok (Zdroje): 3400 lm
Výkon svítidla: 48.0 W
Klasifikace svítidel dle CIE: 88
Kód CIE Flux Code: 39 68 87 88 83
Osazení: 2 x DF 24/830 2G10 24W (Opravný faktor
1.000).

Obrázek svítidla najdete
v našem katalogu
svítidel.



Zpracovatel
Telefon
Fax
e-mail

Schodiště / Světelně technické výsledky

Celkový světelný tok: 2808 lm
Celkový výkon: 48.0 W
Činitel údržby: 0.80
Okrajová zóna: 0.000 m

Plocha	Průměrné intenzity osvětlení [lx]			Stupeň odrazu [%]	Průměrný jas [cd/m²]
	přímé	nepřímé	celkový		
Uživatelská úroveň	55	51	106	/	/
Podlaha	49	47	96	20	6.14
Strop	50	74	124	80	32
Stěna 1	50	57	108	50	17
Stěna 2	71	62	133	50	21
Stěna 3	50	57	107	50	17
Stěna 4	71	62	133	50	21

Rovnoměrnosti na pracovní rovině

E_{\min} / E_{\max} : 0.808 (1:1)

E_{\min} / E_{\max} : 0.701 (1:1)

Poměr intenzity osvětlení (podle LG7): Stěny / pracovní rovina: 1.229, Strop / pracovní rovina: 1.169.

Specifický příkon: $11.22 \text{ W/m}^2 = 10.57 \text{ W/m}^2/100 \text{ lx}$ (Základní plocha: 4.28 m^2)